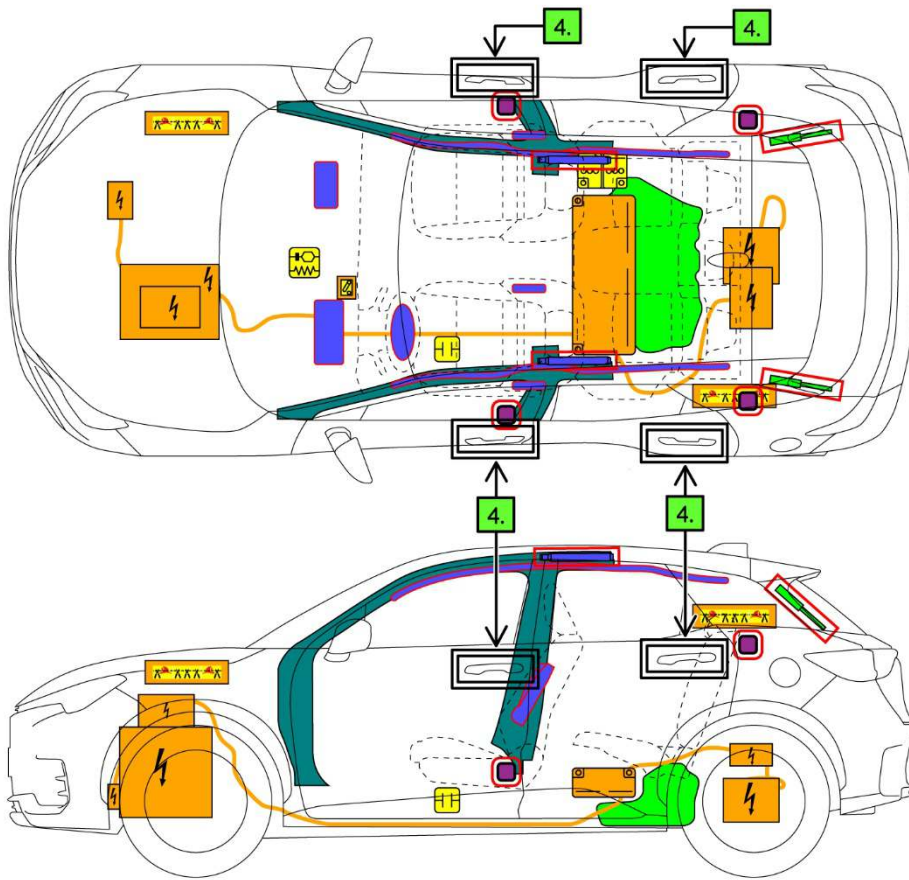




LEXUS LBX
5 Türen / 5 Sitze / Kombi
2023-11



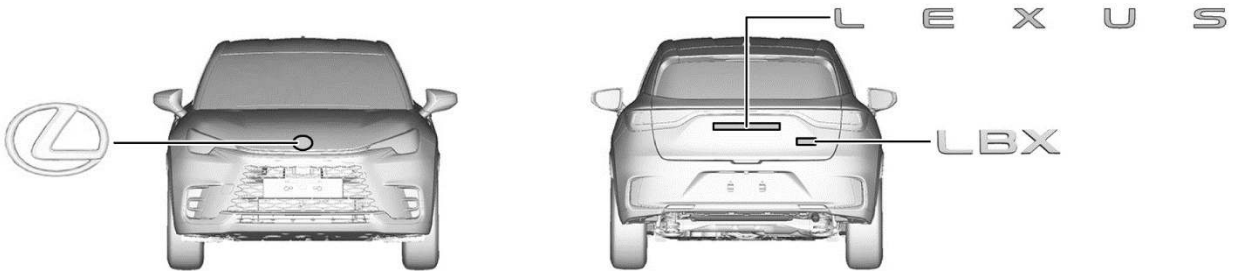
	Airbag		Gasgenerator		Gurtstraffer		SRS Steuergerät		Gasdruckdämpfer / Vorgespannte Feder
	Karosserie-Verstärkung		Bereich Bedarf besonderer Aufmerksamkeit		Niedervolt-Batterie		Niedervolt-Kondensator		Treibstofftank
	Hochspannungsbatterie		Hochspannungskabel / Komponente		Hochvolt-Trennung an Niedervolt-Trennstelle		Kabeltrennstelle		
	ID Nr.	Versions-Nr.		Versions-Datum		Seite			
	LBX10	01		11 / 2023		1 / 4			

1. Identifizierung / Erkennung



Das Fehlen von Motorgeräuschen bedeutet nicht, dass das Fahrzeug ausgeschaltet ist. Solange das Fahrzeug nicht vollständig ausgeschaltet wurde, besteht die Möglichkeit lautloser Bewegung oder eines sofortigen Neustarts.

■ Position der Fahrzeugembleme

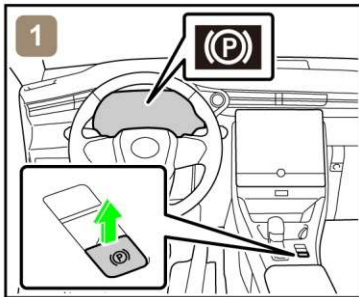


■ Energiequelle: Nickel-Metalhydrid-Batterie

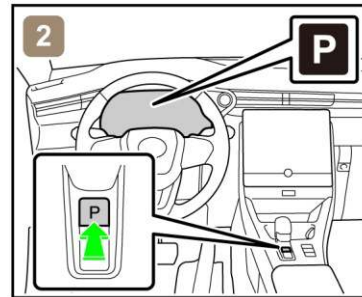


2. Immobilisierung / Stabilisierung / Anhebung

■ Immobilisieren Sie das Fahrzeug vollständig



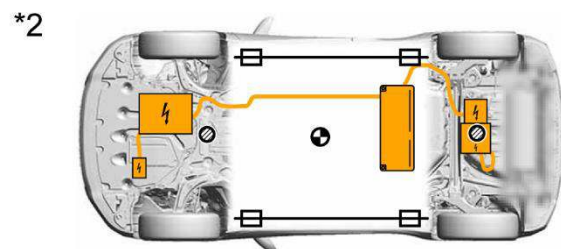
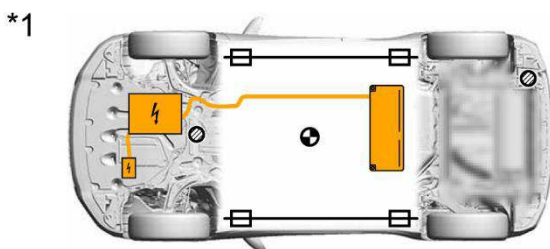
1) Blockieren Sie die Räder und ziehen Sie die Feststellbremse an.



2) Drücken Sie den P-Positionsschalter.

■ Stabilisierung - Hebepunkt

Platzieren Sie Stützen wie z. B. Holzklötze an den vier Punkten unter den A- und C-Säulen.



Besonders verstärkte Hebepunkte



Standard-Wagenheber-Positionen



Schwerpunkt des Fahrzeugs

*1: 2WD

*2: 4WD



Platzieren Sie keine Stützen wie z. B. Holzklötze oder Rettungslufthebekissen unter die Auspuffanlage, das Kraftstoffsystem oder die Hochvolt-Kabel. Andernfalls kann es zu Kraftstoffaustritt, Feuer oder Stromschlägen kommen.

ID Nr.	Versions-Nr.	Versions-Datum	Seite
LBX10	01	11 / 2023	2 / 4

3. Unmittelbare Gefahren unterbinden / Sicherheitsvorschriften

- Wenn eines der folgenden Systeme bedient werden muss, tun Sie dies erst, **BEVOR** Sie die Batterie abklemmen.

Zentralverriegelung
Elektrische Sitzverstellung

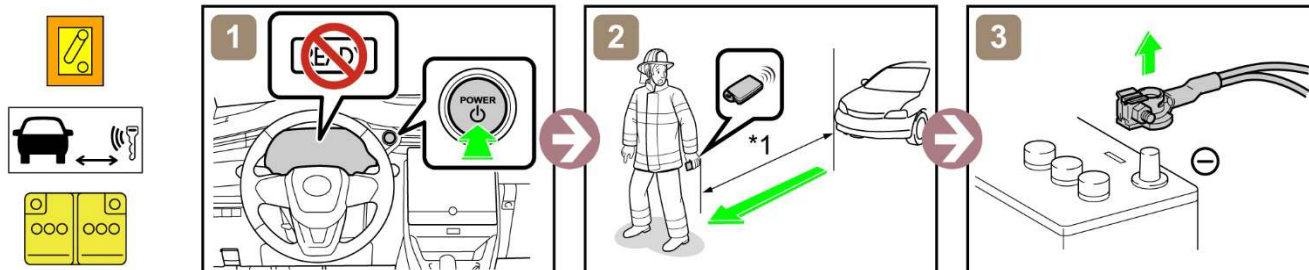
Elektrischer Fensterheber
Elektrische Feststellbremse

Elektrische Heckklappe
Elektronischer Schalthebel

Wenn die 12-V-Batterie abgeklemmt ist, können elektrische Komponenten nicht bedient werden.

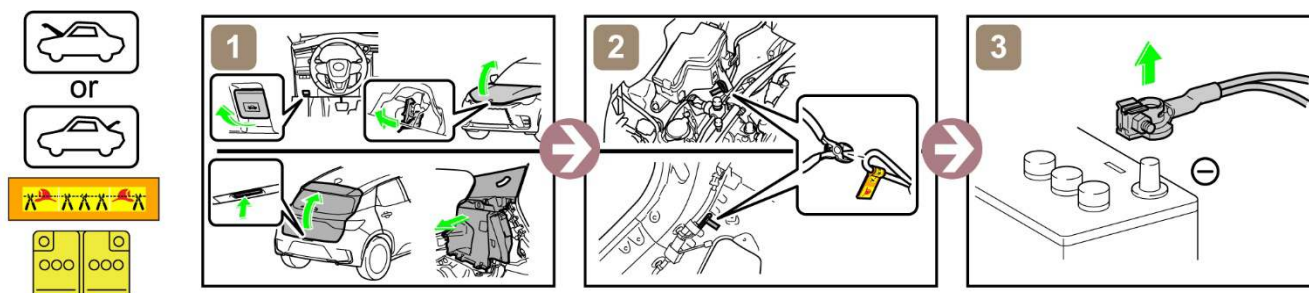
- Führen Sie das **Haupt- oder Alternativverfahren** durch, um das Fahrzeug **vollständig abzuschalten**.

<Hauptverfahren>



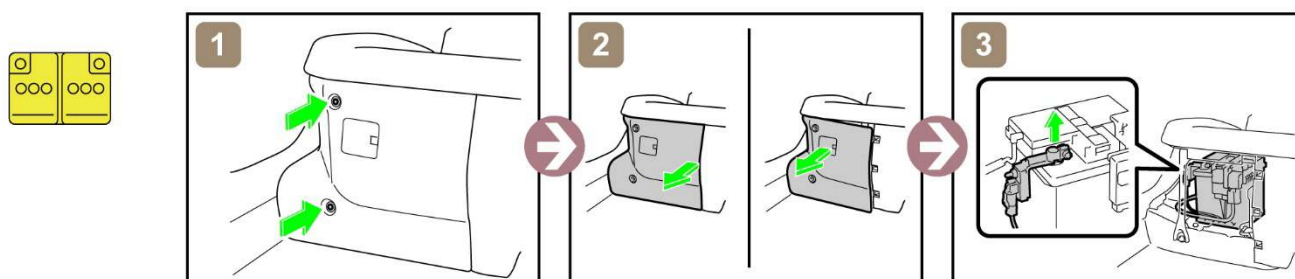
*1: mindestens 5 m

<Alternativverfahren>



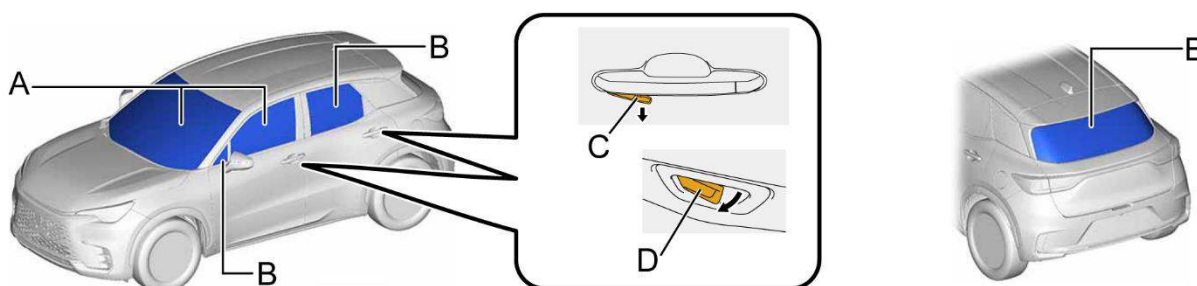
Bei einem Unfall, bei dem die Airbags ausgelöst werden, wird das Hochspannungssystem automatisch deaktiviert.

- **Zugang zur 12-V-Batterie**



4. Zugang zu den Insassen

- **Fensterscheiben**



A	Verbundglas	B	Hartglas
C	Äußerer Entriegelungsgriff	D	Innenauslösegriff (zweimal ziehen)

ID Nr.	Versions-Nr.	Versions-Datum	Seite
LBX10	01	11 / 2023	3 / 4

5. Gespeicherte Energie / Flüssigkeiten / Gase / Feststoffe



Hochvolt-Nickel-Metallhydrid-Batterie



12-V-Batterie



Benzintank: 36 L



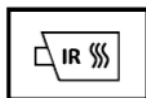
- Tragen Sie während der Handhabung dieser Teile stets geeignete persönliche Schutzausrüstung (PPE).
- Durchbrechen oder entfernen Sie unter keinen Umständen die Abdeckung der Batterieeinheit, auch nicht bei Feuer. Missachtung dessen kann schwere Verletzungen oder Tod aufgrund von Brand und Stromschlägen zur Folge haben.

6. Im Falle eines Brandes



VERWENDEN SIE REICHLICH WASSER

Falls es sich als schwierig erweist, große Mengen Wasser auf die Hochvolt-Batterie zu gießen, sollten Sie die Hochvolt-Batterie von selbst erlöschen lassen.



WIEDERENTZÜNDUNG MÖGLICH!

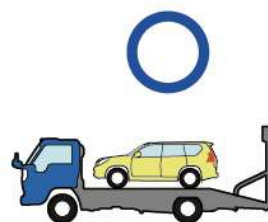
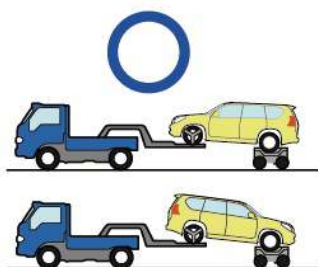
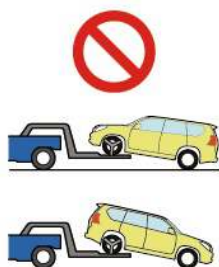


7. Im Falle von Untertauchen



Berühren Sie keine der Hochvolt-Komponenten oder -Kabel einschließlich Wartungsstecker während das Fahrzeug unter Wasser steht. Andernfalls kann es zu elektrischen Schlägen kommen. Führen Sie Arbeiten am Fahrzeug erst durch, nachdem das Fahrzeug aus dem Wasser gezogen wurde.

8. Abschleppen / Transport / Lagerung



WIEDERENTZÜNDUNG MÖGLICH!

Stellen Sie das Fahrzeug mit ausreichend Sicherheitsabstand (mindestens 15 m) zu anderen Fahrzeugen ab.

9. Wichtige zusätzliche Informationen

Für weitere Einzelheiten siehe "Handbuch für Notfallschutz".
<http://www.toyota.co.jp/#####/>

ID Nr.	Versions-Nr.	Versions-Datum	Seite
LBX10	01	11 / 2023	4 / 4